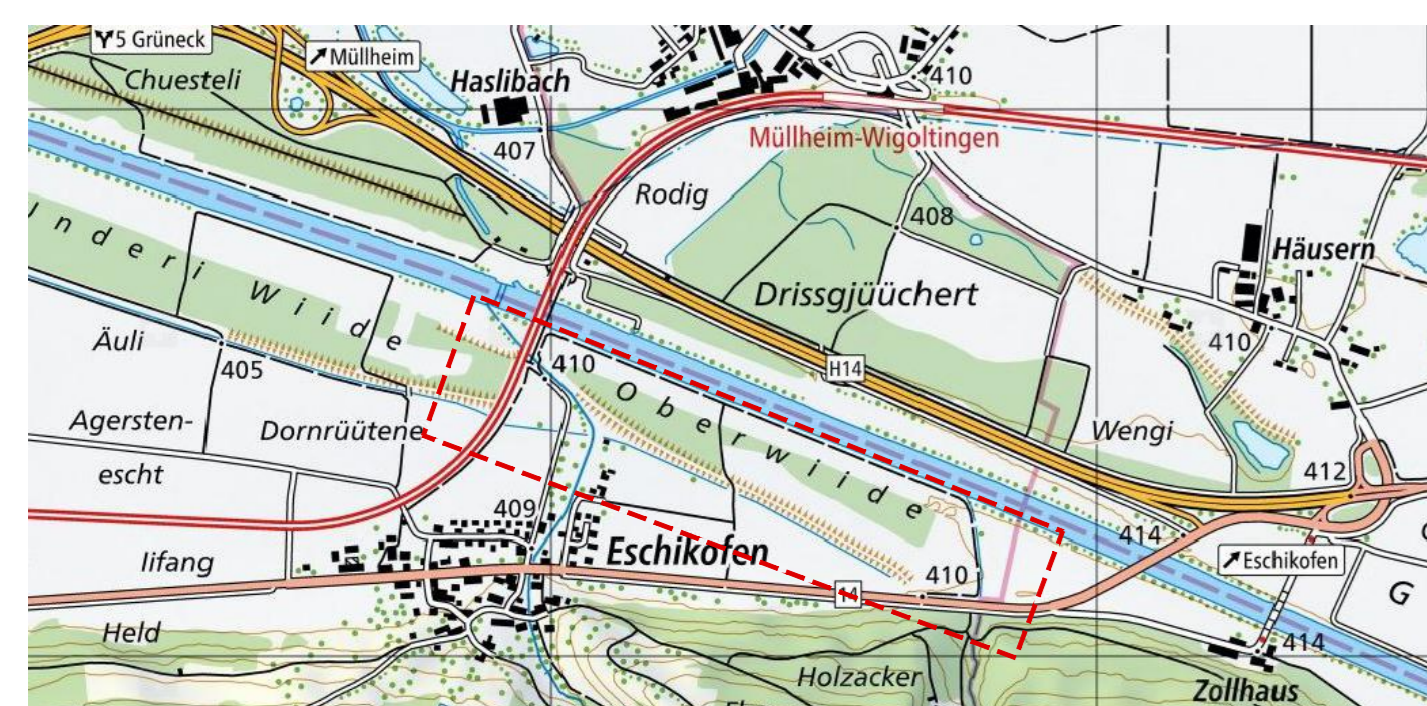




2. Thurkorrektur
Abschnitt Hüttlingen
Dammsanierung Hinterwiese

Übersichtsplan 1:1000



Gemeinden

Hüttlingen, Amlikon-Bissegg

Projektverfasser

HOLINGER
the art of engineering

Holinger AG
Schaffhauserstrasse 85
8500 Frauenfeld

Projekt-Nr.
121.07.4590.06

Dokument-Nr.
101

Interne-Nr.
W2573.33.001

Format
297 x 1470

Vorstudie

Vorprojekt

Bauprojekt

Submissionprojekt

Ausführungsprojekt

Genehmigungsvermerk

Freigabe

Pläne Ausgeführtes
Werk

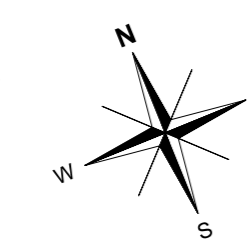
Legende:

Hintergrundplan (Stand 21.08.2020)

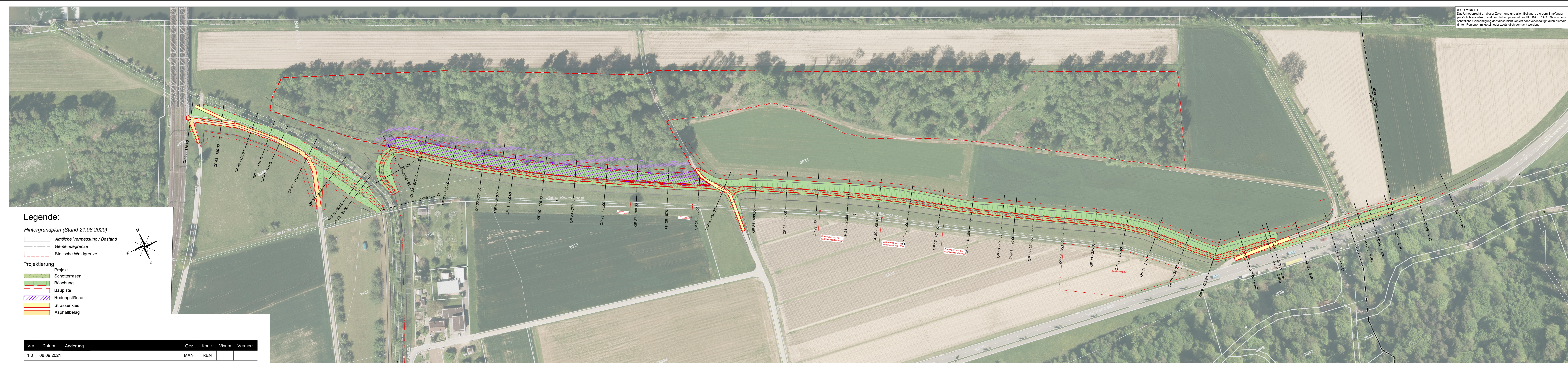
- Amtliche Vermessung / Bestand
- Gemeindegrenze
- Statische Waldgrenze

Projektierung

- Projekt
- Schotterrasen
- Böschung
- Baupiste
- Rodungsfläche
- Strassenkies
- Asphaltbelag



Ver.	Datum	Änderung	Gez.	Kontr.	Visum	Vermerk
1.0	08.09.2021		MAN	REN		



© COPYRIGHT
Das Urheberrecht an dieser Zeichnung und allen Beilagen, die dem Empfänger persönlich anvertraut sind, verbleiben jederzeit bei HOLINGER AG. Ohne unsere schriftliche Genehmigung darf diese nicht kopiert oder vervielfältigt, auch niemals dritten Personen mitgeteilt oder zugänglich gemacht werden.