

2. Thurgauer Thurkorrektur

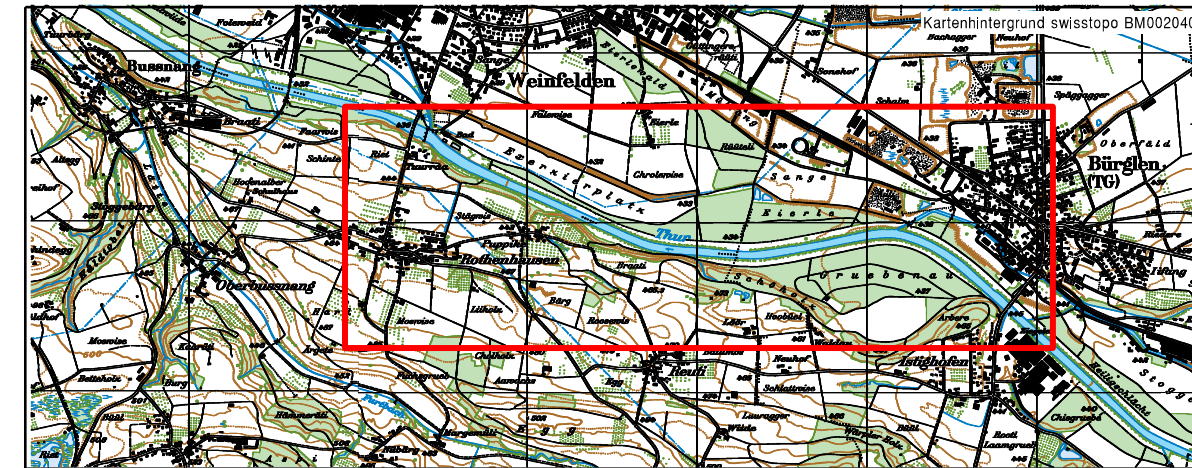
km 28.7 bis 28.9

Abschnitt Weinfelden - Bürglen

Bauprojekt 2014

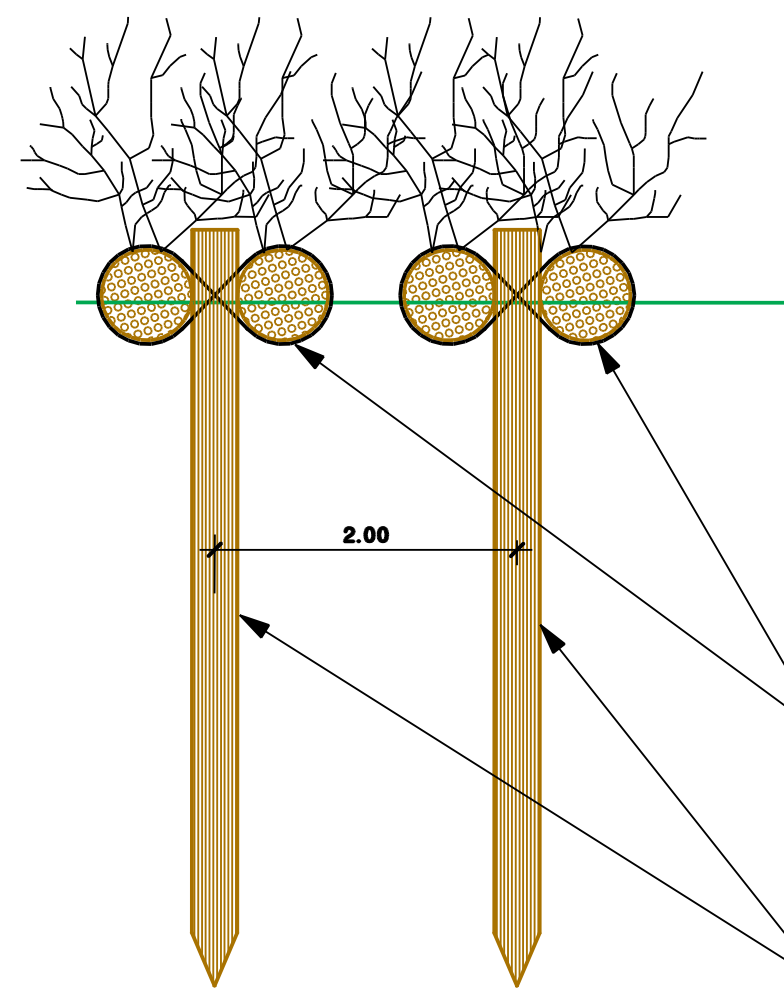
Details Uferschutz 1: 200 / 1: 100 / 1: 50

Flussbauliche Massnahmen



Gemeinden Weinfelden / Bürglen / Bussnang		Projekt Nr. 2.07.176
<p>gruner</p> <p>Gruner Böhlinger AG Mühlegasse 10, CH-4104 Oberwil Telefon +41 61 406 13 13 Fax +41 61 406 13 14 oberwil@grunerboehlinger.com www.gruner.ch</p>	Plan Nr. 4826.1505- 09 A	
	Entworfen: NAA	31.01.2014
	Gezeichnet: CAC	15.03.2014
	Änderung: CAC	19.09.2014
Genehmigung: Departement für Bau und Umwelt		Format: 115 x 30

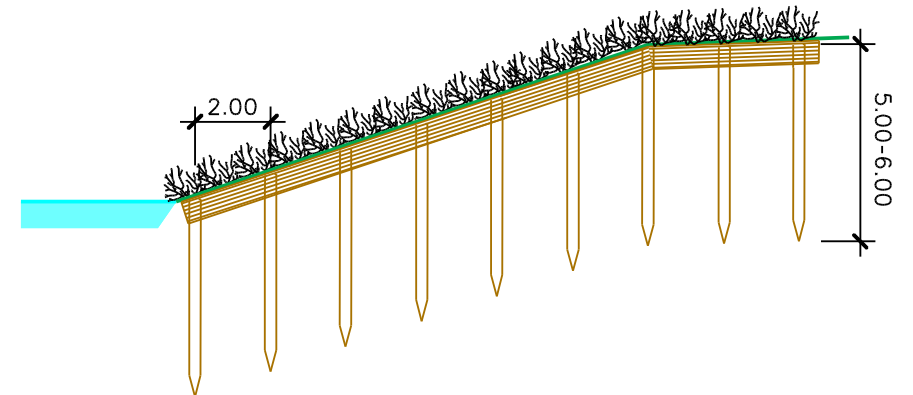
Schnitt 1:50



Lebendwippen \varnothing 60cm, 4 Reihen aus ausschlagfähigen Weiden, befestigt an Verankerungspfählen mit Polyesterseilen \varnothing 26mm

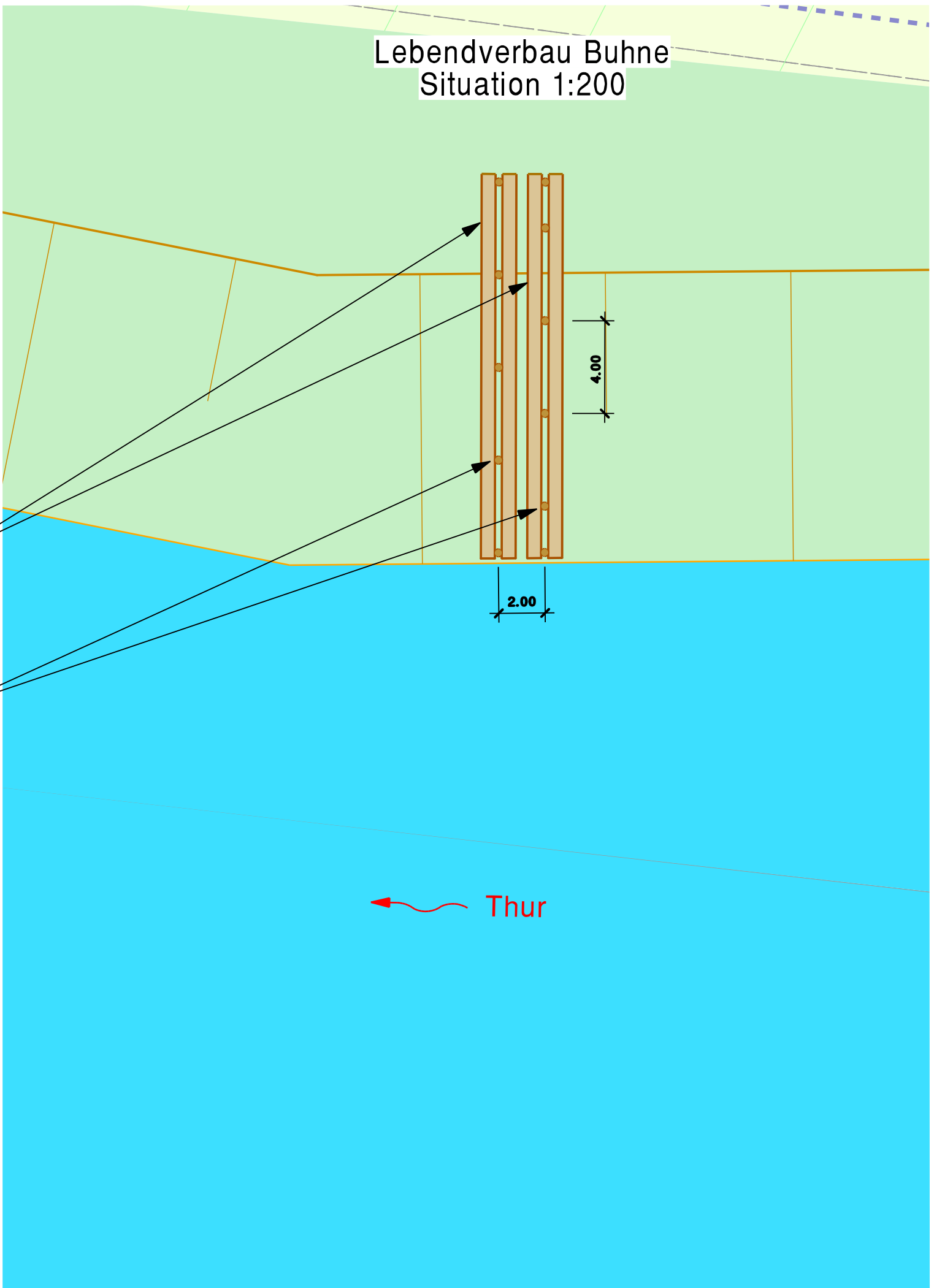
Verankerungspfähle, \varnothing 25-30cm in 2 Reihen versetzt. Gerammt, L= 5.00-6.00m, Pfahlabstand 4.00m

Ansicht 1:200

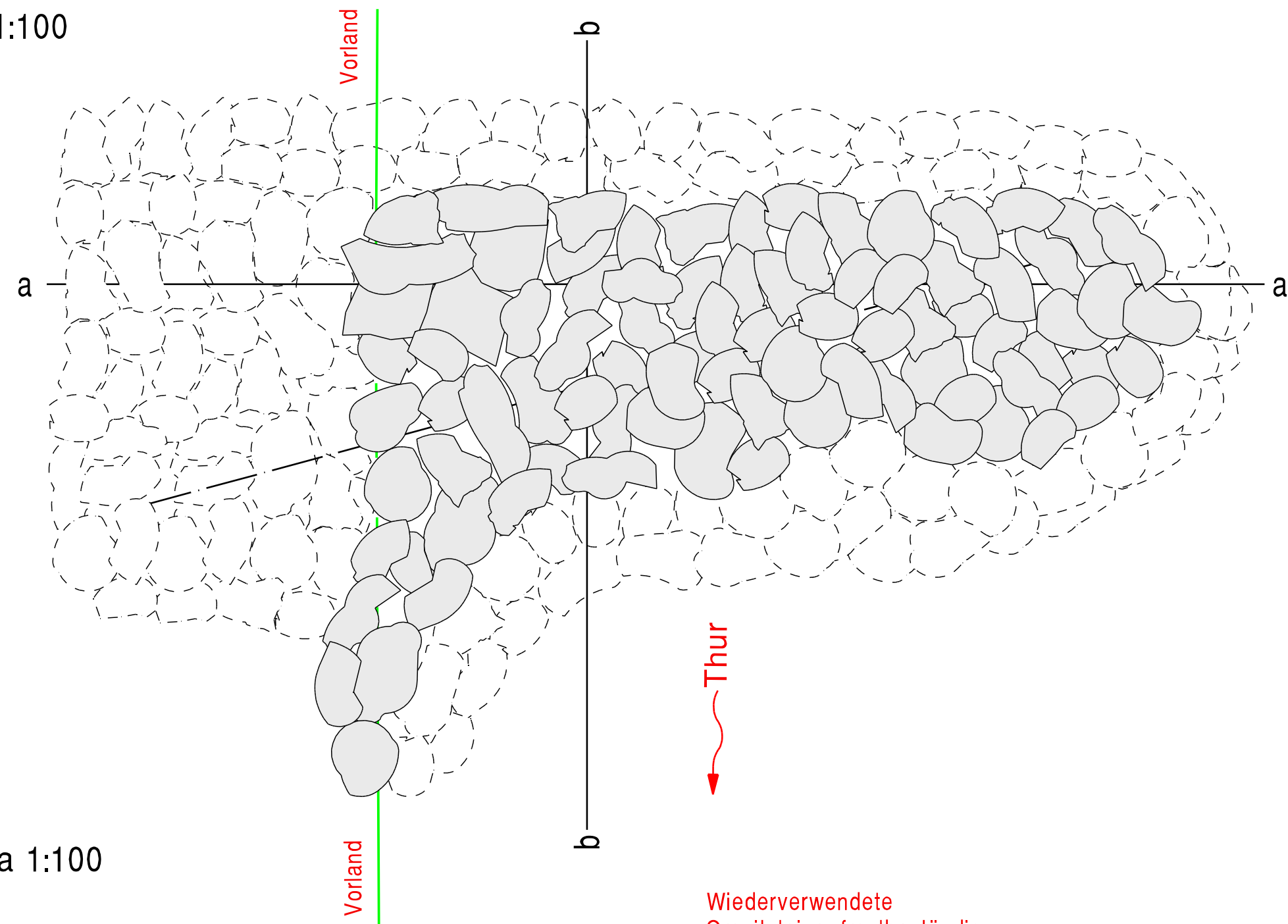


Gezeichnet nach Quelle: Kanton Thurgau
Thurkorrektur Thurgau, Bauprojekt 1997
km TG 0.455 - 4.346 (rechtes Ufer)
km ZH 17.500 - 21.420 (linkes Ufer)
Normalprofil Lebendverbau, Buhne und Längsverbau
Grundriss 1:200, Schnitte 1:50

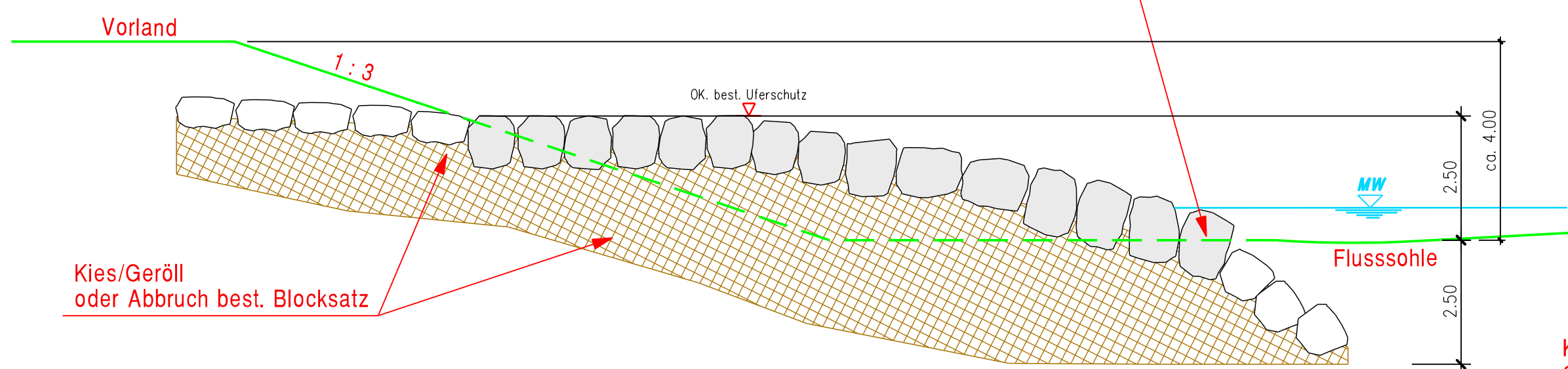
Lebendverbau Buhne
Situation 1:200



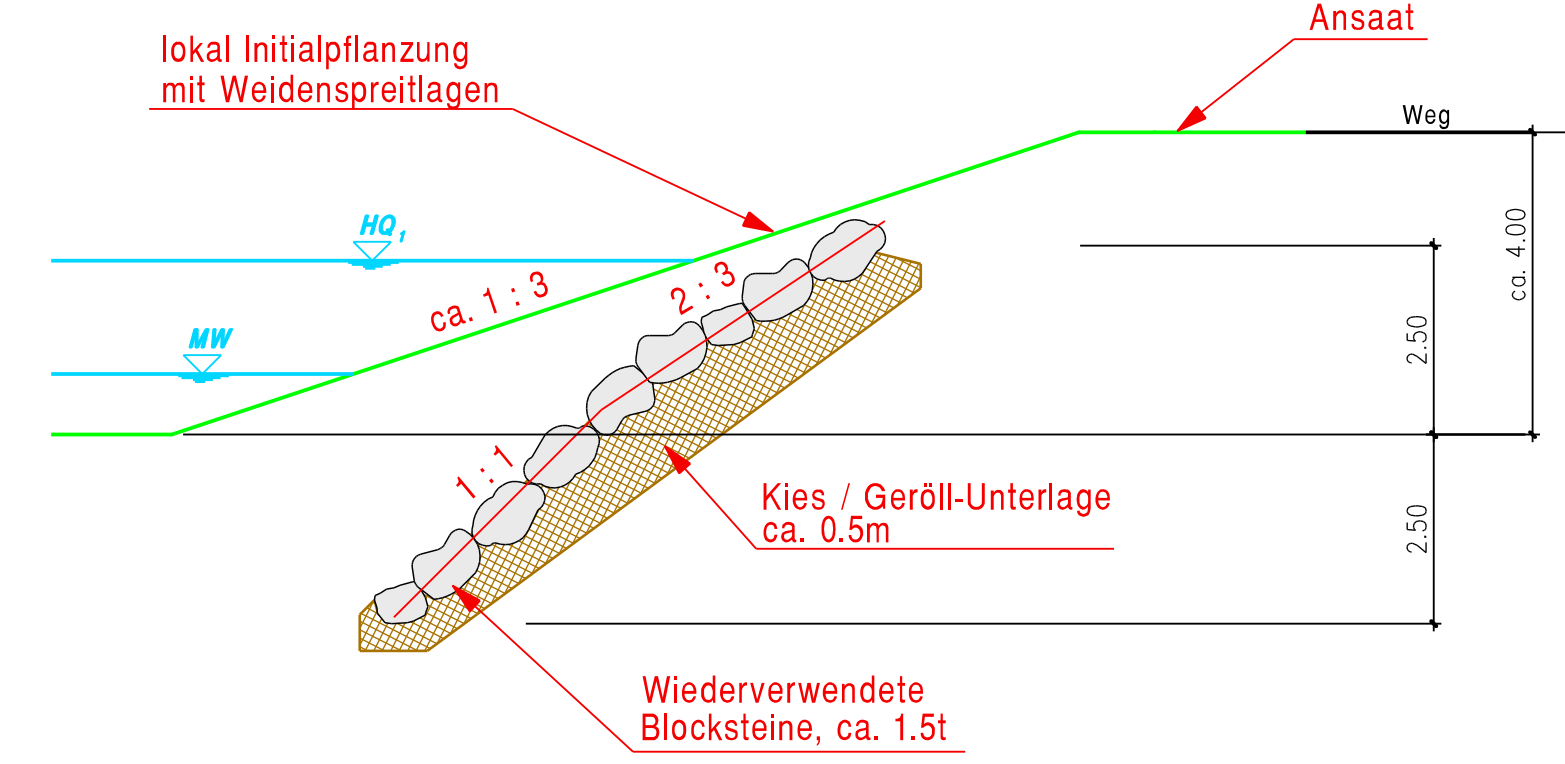
Buhne
Situation 1:100



Buhne
Schnitt a-a 1:100



Versteckter Blocksatz 1:100



Buhne
Schnitt b-b 1:100

